



## ACTUALITÉ

## JOYEUSES FÊTES

L'ensemble des élus de la commission Environnement, ainsi que tous les agents de la Communauté de Communes des Coteaux Bellevue, vous souhaitent de passer d'agréables fêtes de fin d'année et espèrent que les changements liés à la collecte et au recyclage des déchets permettront de continuer à préserver notre planète pour les générations futures.



## ACTUALITÉ

## NOUVELLES COLONNES DE RÉCUPÉRATION DU VERRE

Durant le mois de novembre, nous avons installé quatre nouvelles colonnes enterrées de récupération du verre. Celles-ci sont situées sur les lieux suivants :

- Castelmaurou, rue des Cèdres
- Castelmaurou, impasse Lauzi
- Pechbonnieu, impasse de la Citoyenneté (derrière la mairie)
- Pechbonnieu, rue de la Laïcité

Nous vous rappelons que vous pouvez retrouver une carte avec toutes les colonnes à verre du territoire :

[Carte des colonnes à verre sur la CC des Coteaux Bellevue](#)



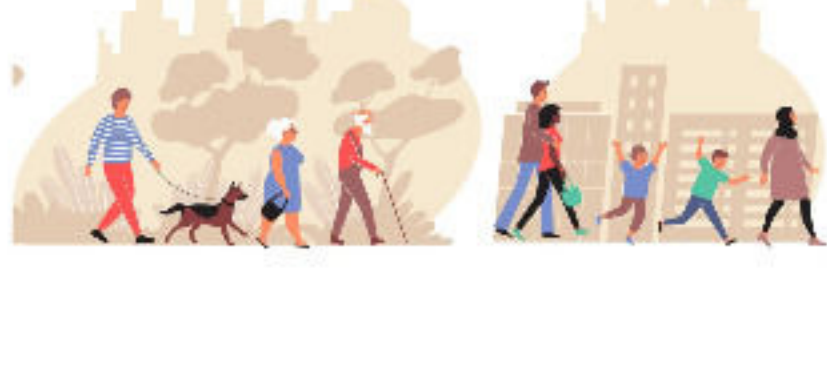
## ACTUALITÉ

## NOUVEAUX JOURS DE COLLECTE DES DÉCHETS

Nous vous rappelons que certains jours de collecte changent au 1er janvier 2023. Merci de faire attention et de sortir vos déchets la veille du nouveau jour de collecte si celui-ci change.

En cas de doute, vous pouvez retrouver le calendrier de votre commune sur le site des Coteaux Bellevue :

[Calendriers de collecte des déchets](#)



## INFORMATION

## BAROMÈTRE DES VILLES MARCHABLES

Premier mode actif, la marche concerne 36,9 % des déplacements locaux, seule ou associée à un autre mode de transport.

Afin d'évaluer les usages de la marche dans les villes, le collectif Place aux piétons (composé de la Fédération française de la randonnée pédestre, Rue de l'Avenir, 60 Millions de piétons et du Club des villes et territoires cyclables et marchables) pilote la seconde édition du Baromètre des villes marchables.

Cette enquête va donner lieu à la publication d'un palmarès national des villes marchables au printemps prochain, puis à la tenue des deuxièmes Assises de la marche en ville à l'automne.

Le collectif Place aux piétons souhaite la mise en place d'un plan national interministériel pour la marche. Il espère obtenir 100 000 réponses afin d'améliorer la représentativité du baromètre (68 000 en 2021) et créer une émulation entre les communes.

Alors, pour devenir acteur de la démarche, faites leur part de votre avis autour de cinq indicateurs principaux : les pratiques et le ressenti de la marche au quotidien ; la sécurité ; le confort ; l'importance des déplacements à pied pour les communes ; les aménagements et services spécifiques destinés aux piétons.

[Participer à l'enquête](#)

## INFORMATION

## COMMENT CONSOMMER MOINS DE CARBURANT ?

En cette période de fêtes, où nombre d'entre vous seront amenés à réaliser des trajets en voiture, voici quelques conseils d'éco-conduite pour moins consommer de carburant et faire du bien à votre portefeuille, mais aussi à la planète :

- **Diminuez votre vitesse de 10 km/h sur l'autoroute.** Vous économisez ainsi entre 3,5 et 4,5 litres de carburant et cela ne rallonge que de quelques minutes votre trajet (sur un trajet Lyon – Paris, c'est 18 minutes de plus),
- **Rester dans la zone idéale du régime moteur :** 1500-2000 tours/minute en diesel, 2000-2500 tours/minute en essence, et économisez jusqu'à 20 % de carburant,
- **Conduisez sans à-coups** et économisez jusqu'à 20 % de carburant,
- **Arrêtez votre moteur** à chaque arrêt prolongé. Arrêter puis redémarrer un véhicule consomme moins de carburant que laisser tourner le moteur au ralenti plus de 20 secondes,
- **Roulez à vitesse modérée pendant les cinq premiers kilomètres.** Quand le moteur est froid, la surconsommation en ville peut atteindre 45 % sur le premier kilomètre, 25 % sur le second. La pollution augmente aussi sensiblement car les pots catalytiques ne fonctionnent pas de manière optimale à froid,
- **Enlevez le coffre de toit, la galerie, le porte-vélos et porte-skis** dès qu'ils ne sont plus utiles. Ils peuvent entraîner une surconsommation de 10 à 15 %,
- **Vérifiez la pression des pneus.** Un sous gonflage de 0,3 bar entraîne 1,2 % de consommation en plus, de 0,5 bar 2,4 % de consommation en plus,
- **Diminuer l'usage de la climatisation :** elle peut augmenter la consommation de carburant de votre véhicule jusqu'à 7 %. Moins de climatisation, c'est également en moyenne 15 % de CO2 rejetés en moins sur 100 km.

**LE PRIX DU PÉTROLE FLAMBE**

Plus de 2 €/litre (SP95 et diesel)

POURTANT : 41 % des trajets quotidiens font moins de 5 km

43 % des voitures neuves achetées en 2021 sont des SUV, qui consomment 12,5 % de plus que les berlines

**LE PLEIN DE BONS RÉFLEXES**

**ADAPTER SA CONDUITE**

- Conduire sans à-coups : 20% de consommation en plus pour les véhicules à moteur thermique
- Nie pas rouler en surrégime : 20% de consommation en plus
- Diminuer la vitesse de 10 km/h sur autoroute : 3,5 à 4,5 litres économisés sur un trajet de 300 km
- Utiliser les ordres de suite : inclusion de consommation, régulateur et frein de freinage, système de régulation...
- Éviter la climatisation : + 1,7 % de consommation en fonction du climat et du véhicule
- Couper le moteur pour ne pas tourner à 10 secondes

**ENTRETIEN SON VÉHICULE**

- Vérifier l'état des filtres à air et à huile : 2 à 3 % de consommation en plus si ils ne sont pas changés
- Enlever le coffre de toit ou le porte-vélo : 10 à 15 % de surconsommation
- Choisir des pneus « basse consommation » : 4 % d'économie réalisée
- ... et bien les gonfler : + 1,2 % de consommation pour un sous-gonflage à 0,3 bar et + 2,4 % à 0,5 bar
- La voiture a-t-elle une alternative ? Pour les petits trajets, la marche, le vélo (même rapide) que la voiture en ville (100 km/h) ou les transports en commun, lorsqu'ils sont possibles. Pour les grandes distances, le train ou le covoiturage.

**DES ÉCONOMIES... MAIS PAS QUE !**

1. Pensez aux publicités : 40000 déchets publicitaires par an sont liés à la pollution de l'air en France.
2. Réduisez vos émissions de gaz à effet de serre : lavez le carrelage grâce au vinaigre ou manquez-vous un coup de fil.
3. Les matières plastiques : 30 min de marche ou vélo par jour réduisent de 20% le besoin de matières plastiques (emballages, déchets...). À vélo, on est aussi 2 à 3 fois moins exposé aux polluants qu'en voiture dans les embouteillages.

**POUR ALLER PLUS LOIN** : D'autres conseils sur les déplacements et les déchets à retrouver sur <https://leg.pouvoirs.cci.fr/adresse/fr/guide/eco-citoyenneté/eco-citoyenneté>

35,45%

C'est la part de boîtes aux lettres équipées de STOP PUB sur le territoire de la communauté de communes. Ce geste permet d'éviter de nombreuses publicités (évaluées à 40 kg par logement par an).

L'objectif maintenant est d'atteindre la barre des 50% de boîtes aux lettres équipées d'ici 2025.

Nous vous rappelons que des STOP PUB sont disponibles dans vos mairies.

[Toutes les informations sur les STOP PUB](#)

860 kg

C'est ce que nous avons ramassé lors de la collecte des textiles sur les communes de Castelmaurou, Montberon et Pechbonnieu les 21, 22 et 24 novembre dernier lors de la SERD (Semaine Européenne de la Réduction des Déchets).

Vous étiez environ 90 foyers à avoir participé et nous vous en remercions.

Pour plus d'information sur le recyclage des textiles :

[Collectes en apport volontaire des textiles usagés](#)

[Me désinscrire](#) | [Gérer mon inscription](#)

COMMUNAUTÉ DE COMMUNES DES COTEAUX BELLEVUE  
19 Route de Saint-Loup Cammas - 31140 PECHBONNIEU

